

Studio Due[®]

emotion and creativity in light



Color FLOW
IC RGB individual control

User manual for art. 209017 - 209015 - 209012
Manuale d'uso per art. 209017 - 209015 - 209012

this page is intentionally left blank / questa pagina è stata lasciata vuota intenzionalmente

INDEX

- Page 4 Safety informations / Informazioni di sicurezza
- Page 5 Introduction / Introduzione
- Page 7 Technical features / Caratteristiche tecniche
- Page 8 Physical / Dimensioni
- Page 9 Example of connection / Esempio di collegamento
- Page 12 CE standards / Certificazioni CE
- Page 13 Warranty / Garanzia



SAFETY INFORMATION (service personnel)

IMPORTANT !

**READ ALL CAUTIONS AND WARNINGS PRIOR TO OPERATE THIS EQUIPMENT.
INSTRUCTION TO PREVENT INJURY OR DAMAGE DUE TO ELECTRIC SHOCK, FIRE, MECHANICAL HAZARDS, DANGEROUS MATTERS.**

• PROTECTION AGAINST DANGEROUS MATTERS

At the end of its life, must be collected separately. It shouldn't be thrown as urban waste and neither released in the environment. It must be collected from the nearest special waste collection point or consigned to your dealer that provides the service. The incorrect waste disposal can damage the environment and the people for the presence of dangerous substances. Sanctions are provided for an unauthorized disposal.



• PROTECTION AGAINST FIRE

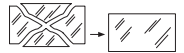
- 1) Maintain minimum distance of 0.2 meter from walls or any other type flammable surfaces.
- 2) Maintain minimum distance of 0,2 meter to lighted objects.
- 3) Replace fuses (if present) only with the specified type and rating.
- 4) Do not install the fixture close to heat sources. Do not lay the connection cable on the fixture when it is warm.
- 5) Fixture designed to be installed on normally flammable surfaces.

• PROTECTION AGAINST ELECTRIC SHOCK

- 1) Disconnect power before servicing (service personnel).

• PROTECTION AGAINST MECHANICAL HAZARDS

- 1) Use secondary safety chain when fixing this equipment.
- 2) Equipment surface may reach temperature up to 75°C.
- 3) The protection screens and the lenses must be replaced with genuine parts only if they are visibly damaged and their effectiveness has been reduced, for example, by cracks or deep scratches.



INFORMAZIONI DI SICUREZZA (personale di servizio)

IMPORTANTE !

**LEGGERE ATTENTAMENTE TUTTI GLI AVVERTIMENTI PRIMA DI COMPIERE QUALUNQUE OPERAZIONE SU QUESTO APPARECCHIO.
ISTRUZIONI PER PREVENIRE LESIONI O DANNI DOVUTI AL FUOCO, ALLE SCOSSE ELETTRICHE, AI RISCHI MECCANICI ED A SOSTANZE PERICOLOSE.**

•PROTEZIONE CONTRO SOSTANZE PERICOLOSE

A fine vita è oggetto di raccolta separata, non gettare nei comuni cassonetti di rifiuti urbani, né tantomeno nell'ambiente. Può essere consegnato presso i centri di raccolta delle amministrazioni comunali, oppure presso i rivenditori che forniscono questo servizio. Lo smaltimento errato può causare danni alle persone e all'ambiente per la possibile presenza di sostanze pericolose. Sono previste sanzioni in caso di smaltimento abusivo dei suddetti prodotti.



•PROTEZIONE CONTRO IL FUOCO

- 1) Mantenere la distanza minima di 0.2 metri da pareti ed altre superfici infiammabili.
- 2) Mantenere la distanza minima di 0,2 metri dagli oggetti illuminati.
- 3) Sostituire i fusibili (se presenti) solo con altri dello stesso tipo e valore.
- 4) Non installare il faro vicino fonti di calore. Non appoggiare il cavo di connessione sul faro quando questo è caldo.
- 5) Questo apparecchio è adatto per il montaggio su superfici normalmente infiammabili.

•PROTEZIONE CONTRO SCOSSE ELETTRICHE

- 1) Disconnettere l'alimentazione prima di aprire l'apparecchio (personale di servizio).

•PROTEZIONE CONTRO RISCHI MECCANICI

- 1) Usare la catena di sicurezza supplementare quando installate l'apparecchio.
- 2) La temperatura dell'apparecchio può raggiungere 75°C.
- 3) Gli schermi di protezione e le lenti devono essere sostituiti sempre con ricambi originali se sono visibilmente danneggiati e se la loro efficacia è stata ridotta, per esempio, da fessure o incisioni profonde.



INTRODUCTION

CHECK THAT THE FIXTURE HAS NOT BEEN DAMAGED DURING TRANSPORT. IF IT HAS BEEN DAMAGED OR IT DOES NOT WORK, ADDRESS THE SELLER. WHETHER THE FIXTURE HAS BEEN SHIPPED TO YOU DIRECTLY, PLEASE CONTACT THE SHIPPING COMPANY. ONLY THE CONSIGNEE (PERSON OR COMPANY) CAN CLAIM FOR THESE DAMAGES.

Thanks for choosing our COLORFLOW IC RGB.

Ultra small form factor LED LINEAR TUBE with IP67 rating protection.

Suitable for architectural lighting, visual effects and light games. 20 single pixel individual control per mt to obtain astonishing effects. Standard 100cm.

To drive COLORFLOW IC use SPI Power box Driver. On request: adjustable bracket +/- 78°.

Available in 3 different measures:

- Art. 209017 COLORFLOW RGB 150cm
- Art. 209015 COLORFLOW RGB 100cm
- Art. 209012 COLORFLOW RGB 50cm

To obtain the best performances and for a correct functioning of this unit for the years to come, we suggest you to read carefully this manual before connecting or putting the fixture into use.

By doing so you will gain experience with its commands and connections and you will be easily able to use it.

YOUR REFERENCE

Always remember to give the serial number and to specify the model any time you address the seller for information or assistance.

BASIC KIT

- Fixture
- M25 Male and Female connectors (without cable)
- User manual
- Studio Due warranty
- CE standards

INTRODUZIONE

CONTROLLATE CHE L'APPARECCHIO NON ABBAIA SUBITO ALCUN DANNO DURANTE IL TRASPORTO. SE AVESSE SUBITO DEI DANNI O SE NON DOVESSE FUNZIONARE, RIVOLGETEVI AL VOSTRO RIVENDITORE. SE L'APPARECCHIO VI È STATO SPEDITO DIRETTAMENTE, RIVOLGETEVI SUBITO ALLA DITTA DI TRASPORTO.

SOLO IL DESTINATARIO (LA PERSONA O DITTA RICEVENTE L'APPARECCHIO) PUÒ RECLAMARE PER QUESTO TIPO DI DANNI.

Grazie per aver scelto il nostro COLORFLOW IC RGB.

TUBO LINEARE A LED di dimensioni ridottissime con grado di protezione IP67. Adatto per illuminazione architettonica, effetti visivi e giochi di luce.

20 singoli pixel per metro a controllo individuale per ottenere effetti sorprendenti. Standard 100 cm.

Per pilotare il COLORFLOW IC utilizzare il driver SPI Power box. A richiesta: staffa regolabile +/- 78°.

Disponibile in 3 dimensioni:

- Art. 209017 COLORFLOW RGB 150cm
- Art. 209015 COLORFLOW RGB 100cm
- Art. 209012 COLORFLOW RGB 50cm

Per ottenere il meglio delle prestazioni ed un corretto funzionamento negli anni di questa unità, Vi consigliamo di leggere attentamente questo manuale prima di collegarla e metterla in uso.

In questo modo acquisirete familiarità con i suoi comandi e collegamenti affinché possiate utilizzarla facilmente.

VOSTRA REFERENZA

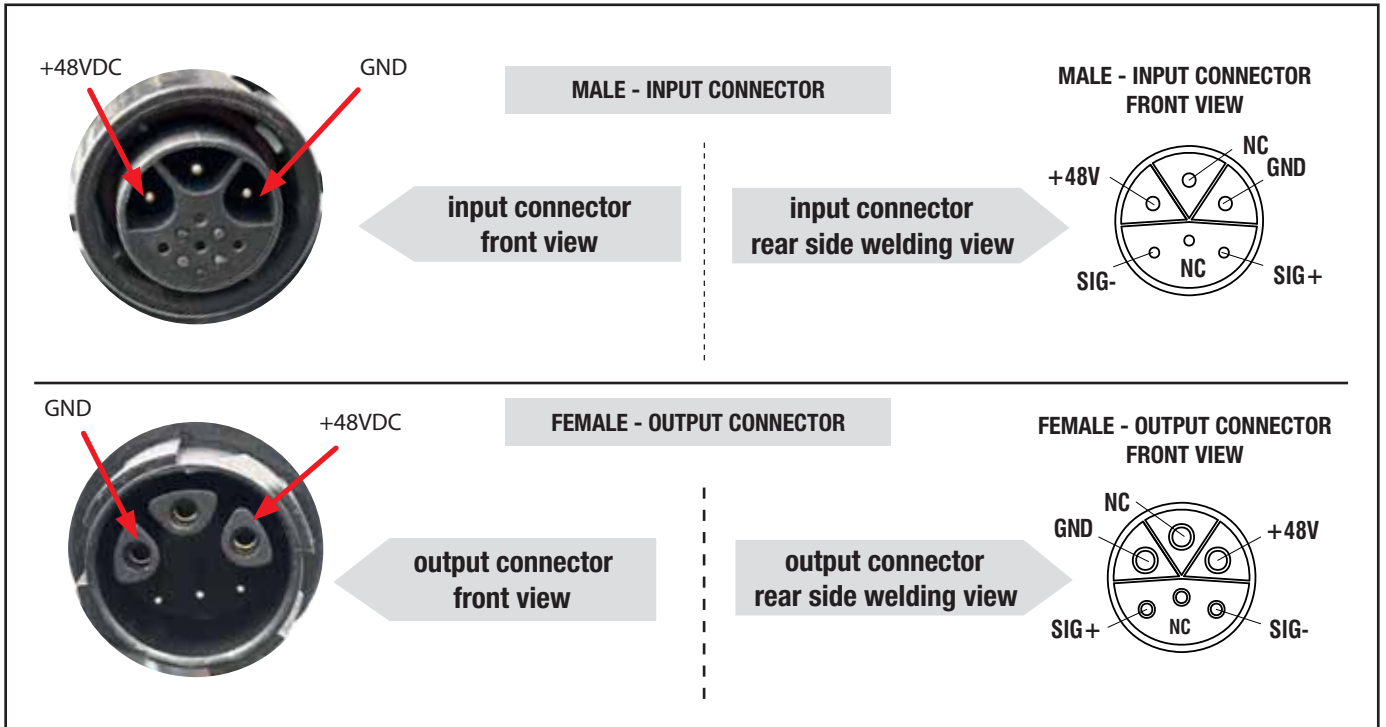
Citate sempre il numero del modello e di serie ogni volta che Vi rivolgete al vostro rivenditore per informazioni o assistenza.

CONFEZIONE BASE

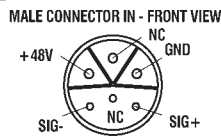
- Apparecchio
- Connettori M25 maschio e femmina (senza cavo)
- Manuale d'uso
- Garanzia Studio Due
- Dichiarazione CE

CONNECTORS / CONNETTORI

IN/OUT IP67 connectors - Connettori IP67 IN/OUT

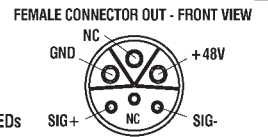


example of label on the rear of the fixture



Studio Due
made in ITALY

30W
POWER LINK 15 UNITS MAX
art. 209015 COLORFLOW RGB 1m



!!! DO NOT DISCONNECT - CONNECT UNDER POWER !!!

IP 67
Ta 40°C
n.120 LEDs

TECHNICAL FEATURES / CARATTERISTICHE TECNICHE

COLORFLOW RGB 150cm (art. 209017)

Specifiche tecniche

Tipo di LED	RGB
Numero dei LEDs	180
Lumen rosso (lm)	300
Lumen verde (lm)	795
Lumen blu (lm)	195
Lenti	180°
Tipo di controllo	SPI POWER BOX Driver
Potenza (W)	45
Grado di protezione IP	67
Dimensioni l x p x h (mm)	1510 x 46
Peso (Kg)	2,1
Sistemi di fissaggio	A pavimento/parete

COLORFLOW RGB 100cm (art. 209015)

Specifiche tecniche

Tipo di LED	RGB
Numero dei LEDs	120
Lumen rosso (lm)	200
Lumen verde (lm)	530
Lumen blu (lm)	130
Lenti	180°
Tipo di controllo	SPI POWER BOX Driver
Potenza (W)	30
Grado di protezione IP	67
Dimensioni l x p x h (mm)	1010 x 46
Peso (Kg)	1,4
Sistemi di fissaggio	A pavimento/parete

TECHNICAL FEATURES / CARATTERISTICHE TECNICHE

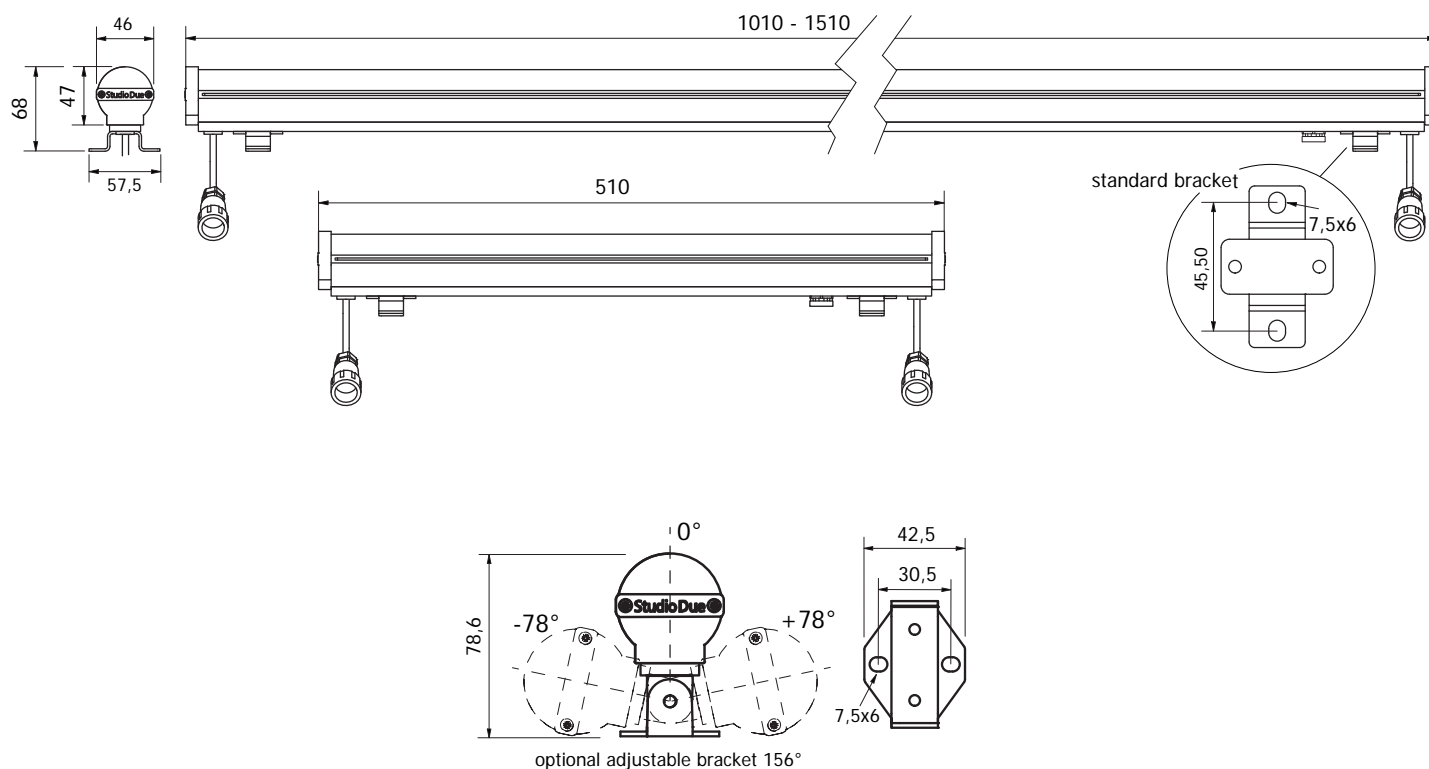
COLORFLOW RGB 50cm (art. 209012)

Specifiche tecniche

Tipo di LED	RGB
Numero dei LEDs	60
Lumen rosso (lm)	100
Lumen verde (lm)	265
Lumen blu (lm)	65
Lenti	180°
Tipo di controllo	SPI POWER BOX Driver
Potenza (W)	15
Grado di protezione IP	67
Dimensioni l x p x h (mm)	510 x 46
Peso (Kg)	0,7
Sistemi di fissaggio	A pavimento/parete

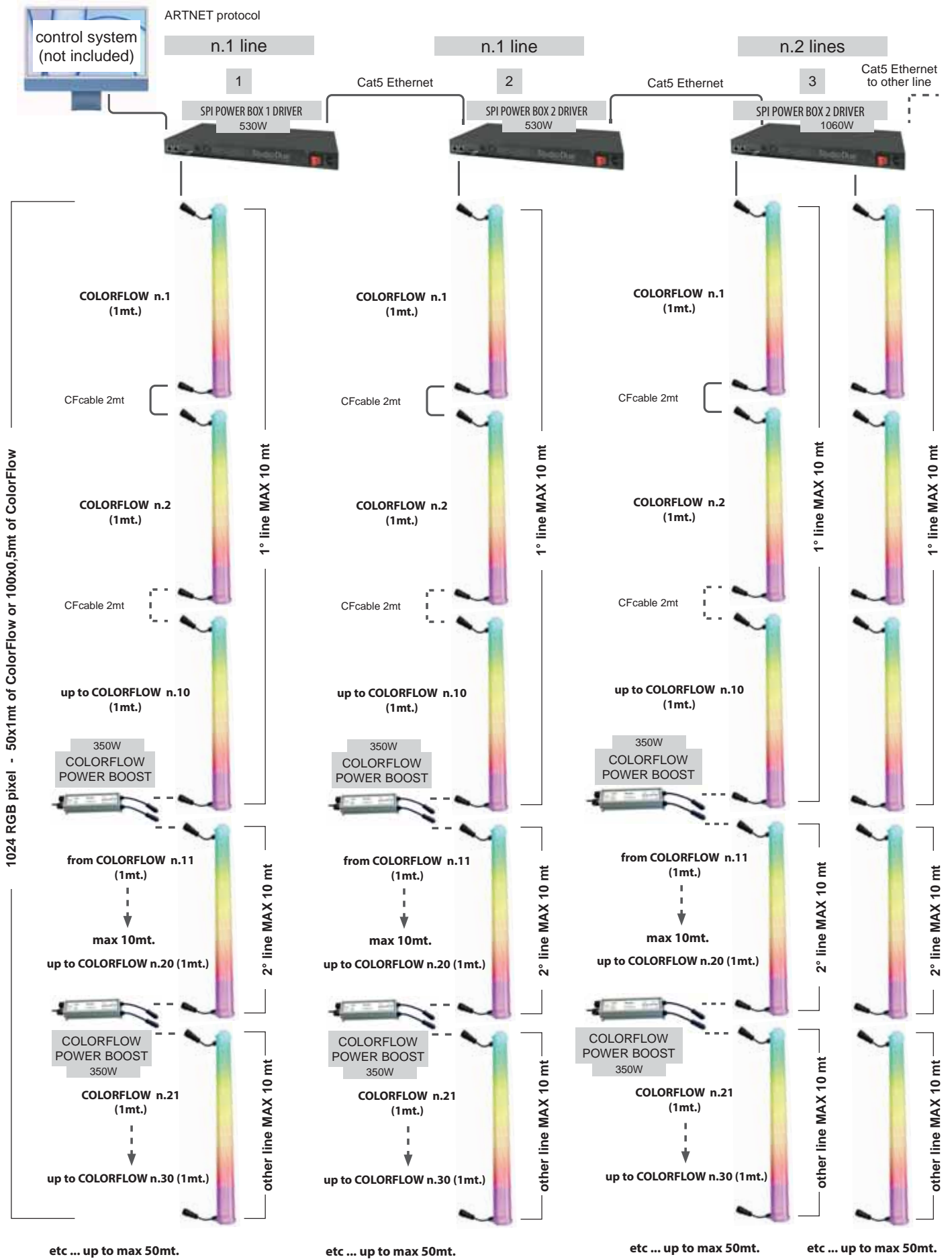
PHYSICAL

www.studiodue.com



EXAMPLE OF CONNECTION / ESEMPIO DI CONNESSIONE

INDIVIDUAL CONTROL SPI

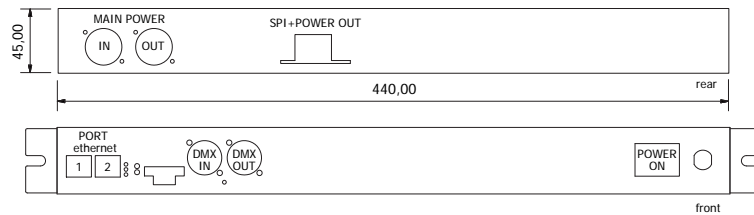


art. SPI POWER BOX DRIVER

needed to pilot COLORFLOW RGB / necessario per pilotare COLORFLOW RGB



ITEM	[KEY features] SPI POWER BOX-1	[KEY features] SPI POWER BOX-2
IN	100-264VAC	100-264VAC
OUT	48VDC 10A	48VDC 20A
POWER CONSUMPTION MAX	530W	1060W
DATA IN	2 Ethernet Ports RJ45 connectors with internal ethernet 10/100 Switch for easy daisy chain connection	
DRIVE CAPABILITY	n.1 line max 15 mts	n.2 lines max 15 mts
SETUP	By internet browser (Internal Web server function)	
DATA STREAM	ArtNET, ACN, sACN Protocols	
OUTPUT	Balanced SPI for high noise immunity - Power + signal connector	
Physical LxDxH	mm440x140x45	

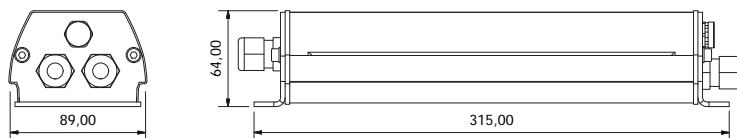


art. POWER BOOST INJECTOR

needed to pilot COLORFLOW RGB / necessario per pilotare COLORFLOW RGB

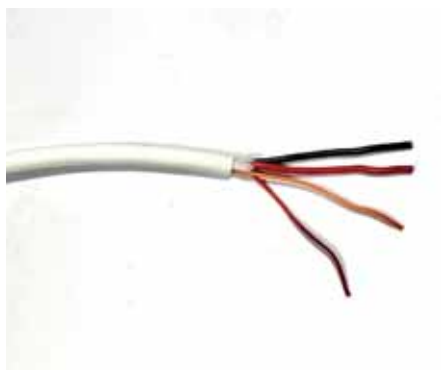


ITEM	[KEY features] POWER BOOST INJECTOR
IN	100-264VAC
OUT	48VDC 7A
POWER CONSUMPTION MAX	374W
DATA	IN/THRU - Transparent mode
Physical LxDxH	mm315x89x64
Weight	1,4 Kg



OPTIONAL ACCESSORIES / ACCESSORI OPZIONALI

CF cable



CF connector M/F



CF cable M/F
0,5mt - 1mt - 2mt - 5mt - 10mt



Dichiarazione di conformità
Declaration of conformity



La ditta:
The firm: **Studio Due Trade s.r.l.**

dichiara sotto la propria responsabilità che il prodotto:
declare under our sole responsibility that the product:

COLORFLOW RGB series IP67

Art. 209017 COLORFLOW RGB 150cm
Art. 209015 COLORFLOW RGB 100cm
Art. 209012 COLORFLOW RGB 50cm

è conforme alle norme:
is in conformity with the standard:

Low Voltage Directive: 2014/35/EU

EN 60598-1:2015
EN 62471:2008
EN 60529:1991 + A1:2000 + A2:2013
EN 60598.2.5:2015

EMC Directive: 2014/30/EU

EN 55103-1:2009 + A1:2012
EN 55015:2014
EN 55103-2:2009
EN 61547:2009
EN 61000-3-2:2014
EN 61000-3-3:2013

2011/65/EU: RoHS2 Directive

Data di apposizione:
Date of marking:

21



VITERBO,

07/07/23

ROBERTO FRAIOLI
General Manager

Warranty CARD

Studio Due®

Company name:

Mr./Mrs./Miss:

Address:

Tel. or E-mail :

Dealer:

SALE CONDITIONS

1) Price quoted are not inclusive of lamp and package.
Package charge is 2% on the net price for all the items.
These prices should be subject to possible variations for eventual rises of production costs or duties.
The goods travel at the expense, risk and peril of the customer.
Claims for possible damages during the freight, must be notified to the carrier.
Any claim must be notified within 8 days from the receipt of the goods.
The buyer is responsible of the right installation and use of the apparatus.
All the apparatuses are guaranteed for one year against defects of manufacture or materials.
Defects and breakages caused by wrong connection or use of the apparatuses are not subject to guarantee.
The lamp is excluded from the warranty.
For any dispute is competent the Tribunal of Viterbo.

CONDIZIONI DI VENDITA

1) I prezzi riportati sono esclusi di IVA, lampada ed imballaggio.
Il costo di imballaggio è del 2% sul prezzo netto per tutti gli articoli.
Detti prezzi possono essere soggetti a possibili variazioni per eventuali aumenti dei costi di produzione o imposte.
La merce viaggia a rischio e pericolo del committente, anche se in porto franco.
Reclami per possibili danni durante il trasporto, dovranno essere fatti esclusivamente al vettore.
Eventuali osservazioni sulle merci ricevute dovranno esserci notificate entro e non oltre 8 giorni dal ricevimento delle medesime. Sui ritardi dei pagamenti verrà conteggiato l'interesse commerciale.
L'acquirente si impegna a comunicare la propria esatta ragione sociale e partita IVA al momento dell'ordine e sotto la propria responsabilità di verificarla in fattura.
L'acquirente è responsabile della corretta installazione ed uso delle apparecchiature.
Tutte le apparecchiature godono della garanzia di un anno contro difetti di fabbricazione o di materiali, sono esclusi dalla garanzia danni derivanti da un cattivo uso o installazione delle apparecchiature.
Le lampade restano comunque escluse dalla garanzia.
Per ogni controversia è competente il Foro di Viterbo.

this page is intentionally left blank / questa pagina è stata lasciata vuota intenzionalmente

this page is intentionally left blank / questa pagina è stata lasciata vuota intenzionalmente

Studio Due[®]

emotion and creativity in light

Head Office: STUDIO DUE s.r.l. (I)

Str. Poggio, 100 - 01100 Viterbo (Italy)
tel. +39.0761.352520
fax +39.0761.352653
info@studiodue.com

STUDIO DUE (UK)

3 Encon Court Owl Close
Moulton Park Industrial Estate
Northampton England UK - NN3 6 HZ
tel. +44.1933.650.820
info@studiodue.co.uk

www.studiodue.com
for technical info
service@studiodue.com